



**WAARDENBURG**  
MEDICAL

**HAEBERLE**

Mobile Arbeitsplätze

# Dimension und Kraft

toro Gerätewagensystem  
Schwerlast



**toro**  
by HAEBERLE

toro

# Das robuste und markante Gerätewagensystem

Hinterlässt nicht nur in Kliniken und Arztpraxen einen bleibenden Eindruck

Das modulare Wagen-System überzeugt durch seine robuste Konstruktion und verbindet prägnantes Design mit besonderer Stabilität. Durch seine Leistungsstärke erfüllt es hohe Anforderungen als mobiles Trägersystem für kompakte Gerätekombinationen – zum Beispiel als Basiswagen, Gerätewagen, Ergometriewagen, Endoskopiewagen, Notfallwagen, Computerwagen ... und mehr.

Die toro-Wagen in den Breiten 45 oder 63 cm sowie Dekorfarben in grau oder blau sind für jegliche Einsatzbereiche modifizierbar und können mit entsprechenden Systemteilen sowie Zubehör für unterschiedliche Anwendungen komplettiert werden. Wunschgemäß kann das toro-System auch in Individualausführung konfiguriert werden.

In Kliniken, Rehazentren und Arztpraxen sind die toro-Wagen voll in ihrem Element – und stellen dort ihre Stärke eindrucksvoll unter Beweis.



toro – das Schwerlast-Gerätewagensystem von HAEBERLE – seit 1933 der Spezialist in der Entwicklung innovativer Wagensysteme in der Medizintechnik.



## Die System-Komponenten

- Serienmäßige Zusammensetzung aller toro-Gerätewagen aus besonders stabilem Fahrgestell, mit 4 Qualitätsleichtlauf-Rollen Ø 125 mm, integriertem Fadenschutz, Wandabweisern und 2 Feststellern.
- Edle Aluminium-Trägerprofile inklusive Profil-Abdeckung und Dekorstreifen in grau oder blau wählbar.
- Integrierte Kabelkanaltraverse zur optimalen horizontalen Aufnahme von bis zu 6 Kabeln oder einer Steckdosenleiste.
- Belastbare und desinfektionsmittelbeständige Metallplatten, 450 oder 630 mm breit mit abgerundeten grauen Dekorecken.
- Auszugplatte für Geräte oder Keyboard.
- Schubladen mit weichem Selbsteinzug, Kugellagerführungsschienen und praktischem grauen Griff mit Beschriftungsfenster.
- Formschöne und prägnante Eck-Schiebegriffe in grau. Es können 2 oder 4 Griffe pro Wagen montiert werden.
- Zubehör für viele Einsatzzwecke.

# Beispiele für Gerätewagen

## Basiswagen / Gerätewagen



toro 63 Basiswagen

Ref.-Nr. 2048.1



toro 45 Gerätewagen 1

Ref.-Nr. 2078.1



toro 45 Gerätewagen 2

Ref.-Nr. 2028.1

## Computerwagen



toro 63 Computerwagen 1

Ref.-Nr. 2075.1



toro 63 Computerwagen 3

Ref.-Nr. 2081.1



toro 63 Computerwagen 4

Ref.-Nr. 2083.1

## Endoskopiewagen



toro 63 Endoskopiewagen 2

Ref.-Nr. 2056.1



toro 63 Endoskopiewagen 3

Ref.-Nr. 2085.1



toro 45 Endoskopiewagen 4

Ref.-Nr. 2086.1

## Ergometrie- / Notfall- / Narkosewagen



toro 45 Ergometriewagen

Ref.-Nr. 2037.1



toro 63 Notfallwagen

Ref.-Nr. 2073.1



tore 63 Narkosewagen

Ref.-Nr. 2074.1

# Individuell ist unser Standard

Für ein Höchstmaß an Mobilität am Arbeitsplatz

Seit 1933 hat unser Unternehmen mit pfiffigen Ideen und praktischen Problemlösungen unzählige innovative Produktlinien rund um das Thema Geräte- und Vielzweckwagen entwickelt und mit großem Erfolg weltweit vermarktet.

Mit unseren Produkten und Lösungen garantieren wir am Arbeitsplatz ein Höchstmaß an Mobilität, Flexibilität und Verlässlichkeit, damit sich jeder voll und ganz auf seine eigentliche Arbeit konzentrieren kann.

Der modulare Grundgedanke wird von uns konsequent in praxisgerechte Lösungen umgesetzt. Die große Vielzahl an Standardkomponenten macht jeden einzelnen Wagen zu einer individuell zugeschnittenen Kundenlösung. Ob ein Einzelwagen für den niedergelassenen Arzt, Kleinserien oder große Stückzahlen für Gerätehersteller. Und wenn es einmal ganz persönlich auf Sie zugeschnitten sein soll – HAEBERLE macht's.



HAEBERLE hat's – ein modulares Basissystem für Ihren multifunktionalen Wagen. Und wenn das nicht reicht? Kein Problem, dafür gibt es HAEBERLE macht's – nämlich genau die Sonderlösung, die Sie benötigen.

---

## Unsere Farbenvielfalt

**Wählen Sie die Dekorstreifen aus 2 Trend-Farben.**

Bitte geben Sie bei Ihrer Bestellung bei der Referenznummer an der letzten Stelle die Farbziffer an:

6502B

nach NCS



grau

Ref.-Nr. xxxx.1

3502B

nach NCS



blau

Ref.-Nr. xxxx.2

Andere Farbkombinationen oder kundenspezifische Farben gerne auf Anfrage.



Schublade + Einsatz  
mit variablen Einteilungen

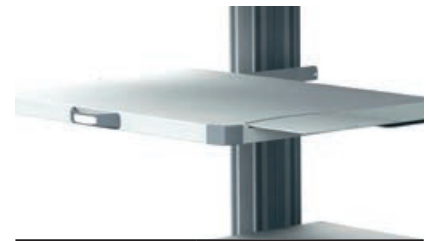
Ref.-Nr. 20181 (toro 45)

Ref.-Nr. 16722 (toro 45)



Platte + Reling für toro 45

Ref.-Nr. 20161 + 20073



Auszugsplatte für Keyboard

Ref.-Nr. 20228 (toro 45)



Rückseitenabdeckung „comfort“  
für toro 45 + 63

Ref.-Nr. 20560 + 20570



Kabelkanaltraverse für toro 45 + 63

Ref.-Nr. 20119 + 20136



„alegro“ Monitorhalter auf  
Gelenkarm

Ref.-Nr. 25011



Sensor-Spender für 1 L-Flaschen

Ref.-Nr. 20248



Abfallsammler „tomo“

Ref.-Nr. 20340



Unterbau-Trenntrafo RU 1120

Ref.-Nr. 20436 (toro 45/63)



Reanimationsbrett

Ref.-Nr. 17370



Halterung für  
Sauerstoff-Flasche 5/10 L

Ref.-Nr. 20236

Weitere Systemteile und Zubehör finden Sie in der toro-Preisliste.

Ihr medizin-technischer Fachhändler



**WAARDENBURG**  
MEDICAL

Dorpsstraat 8a  
4181 BN Waardenburg

www.waardenburgmedical.com  
info@waardenburgmedical.com

+31(0) 418 651 078  
+31(0) 61066 2894

**HAEBERLE GmbH + Co. KG**

Breitwiesenstr. 13, DE-70565 Stuttgart

Postfach 800524, DE-70505 Stuttgart

Telefon +49 (0) 711 78314-0

Telefax +49 (0) 711 78314-77

info@haeberle-med.de

www.haerberle-med.de